

Корзина и др. игрушки
сидеть за стол



Педагогическая диагностика «Социально-коммуникативное развитие»

№	Ф.И ребенка	Может принимать на себя роль, непродолжитель но взаимодей-ть от имени героя. Объединяет несколько игровых действий в единый сюжет,		Разыгрывает по просьбе взрослого и самостоя- но неб. отрывки из знакомых сказок		Понимает, что надо вместе пользоваться игрушками, книгами, делиться с товарищем		Адекватно реагирует на замечания и предложения взрослого. Может занять себя игрой. Выполняет с желанием поручения взрослых		После игры, при напоминании убирает на место игрушки.		Имеет элем. представ о правилах дорож движения		Соблю дает элем. правила пове дения в детсаду, на улице		Итоговый показатель по каждому ребенку (среднее значение)	
		н г	к г	н г	к г	н г	к г	н г	к г	н г	к г	н г	к г	н г	к г	н г	к г
1	Мирон Е.	1		1		2		2		2		1		2		1,6	
2	Ярослав Н.	1		1		2		2		1		1		2		1,4	
3	Алена Ч	1		1		1		1		1		1		2		1,1	

Условные обозначения: Проявление: не сформирован - 1; находится в стадии формирования - 2; сформирован - 3

Примечание:

- *показатель "сформирован" означает, что показатель устойчив, не зависит от особенностей ситуации, присутствия или отсутствия взрослого, других детей, настроения ребенка, успешности или не успешности предыдущей деятельности и т. д.
- * показатель "находится в стадии формирования" означает, что показатель периодически проявляется и его проявление зависит от особенностей ситуации, наличия контроля со стороны взрослого, настроения ребенка и т. д.
- * показатель "не сформирован" означает, что показатель проявляется крайне редко и его появление носит случайный характер

Педагогическая диагностика «Социально-коммуникативное развитие»

№	Ф.И ребенка	Может принимать на себя роль, непродолжитель но взаимодей-ть от имени героя Объединяет несколько игровых действий в единый сюжет,		Разыгрывает по просьбе взрослого и самост- но неб. отрывки из знакомых сказок		Понимает, что надо вместе пользоваться игрушками, книгами, делиться с товарищем		Адекватно реагирует на замечания и предложения взрослого. Может занять себя игрой Выполняет с желанием поручения взрослых		После игры, при напоминании убирает на место игрушки.		Имеет элем. представ о правилах дорож .движения		Соблю дает элем. правила пове дения в детсаду, на улице		Итоговый показатель по каждому ребенку (среднее значение)	
		н г	к г	н г	к г	н г	к г	н г	к г	н г	к г	н г	к г	н г	к г	н г	к г
1	Мирон Е.	1		1		2		2		2		1		2		1,6	
2	Ярослав Н.	1		1		2		2		1		1		2		1,4	
3	Алена Ч	1		1		1		1		1		1		2		1,1	

Условные обозначения: Проявление: не сформирован - 1; находится в стадии формирования - 2 ; сформирован – 3

Примечание:

*показатель "сформирован" означает, что показатель устойчив, не зависит от особенностей ситуации, присутствия или отсутствия взрослого, других детей, настроения ребенка, успешности или не успешности предыдущей деятельности и т. д.

* показатель "находится в стадии формирования" означает, что показатель периодически проявляется и его проявление зависит от особенностей ситуации, наличия контроля со стороны взрослого, настроения ребенка и т. д.

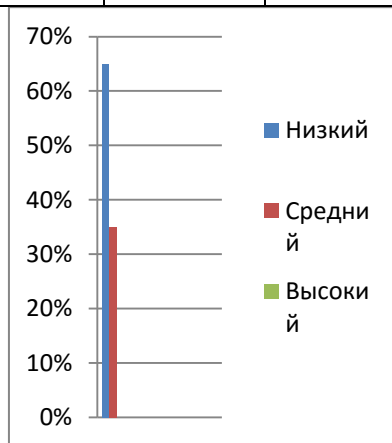
* показатель "не сформирован" означает, что показатель проявляется крайне редко и его появление носит случайный характер

Социально – коммуникативное развитие.

Начало года

конец года

Уровни	низкий	Средний	Высокий	низкий	средний	высокий
2022-2023	65%	35%	0%			



Педагогическая диагностика «Познавательное развитие»

№	Ф.И ребенка	Знает и правильно использует детали строит. материала Изменяет постройки, надстраивая или заменяя одни детали другими		Составляет при помощи взрослых группы из однородных предметов и выделяет 1 предмет из группы		Находит в окруж.обстано вке один и несколько одинак-х предметов		Понимает значение слов «больше», меньше», столько же», правильно определяет ко личественное соотношение		Различает круг, квадрат, треугольник, предметы с углами и круглые формы		Понимает смысл обозначений: вверх- вниз, слева- справа, спереди- сзади, на, над, под		Группирует предметы по форме, цвету, величине		Понимает смысл слов: утро, день, вечер, ночь		Итоговый показатель по каждому ребенку (среднее значение)	
		н г	к г	н г	к г	н г	к г	н г	к г	н г	к г	н г	к г	н г	к г	н г	к г	н г	к г
1	Мирон Е.	2		2		1		2		1		1		2		2		1,6	
2	Ярослав Н.	1		1		1		1		1		1		1		1		1,0	
3	Алена Ч.	1		1		1		1		1		1		1		1		1,0	

Условные обозначения: Проявление: не сформирован - 1; находится в стадии формирования - 2 ; сформирован – 3

Примечание:

*показатель "сформирован" означает, что показатель устойчив, не зависит от особенностей ситуации, присутствия или отсутствия взрослого, других детей, настроения ребенка, успешности или не успешности предыдущей деятельности и т. д.

* показатель "находится в стадии формирования" означает, что показатель периодически проявляется и его проявление зависит от особенностей ситуации, наличия контроля со стороны взрослого, настроения ребенка и т. д.

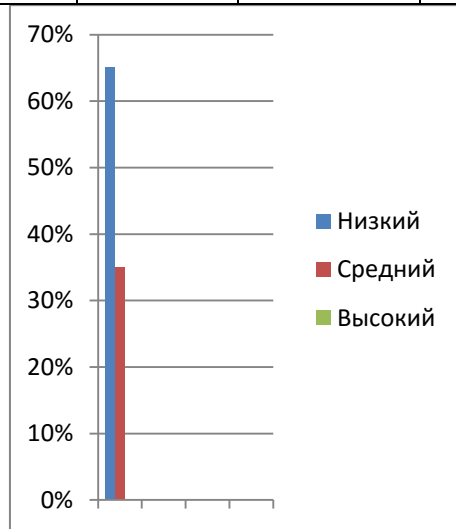
* показатель "не сформирован" означает, что показатель проявляется крайне редко и его появление носит случайный характер

Познавательное развитие.

Начало года

конец года

уровни	низкий	Средний	высокий	низкий	Средний	высокий
2021-2022	65%	35%	0%			



Педагогическая диагностика «Речевое развитие»

№	Ф.И ребенка	С интересом слушает худ.произведение		Называет произведение прослушав отрывок из него		Может прочитать наизусть неб.стихотв. при помощи взрослого		Отвечает на разнообразные вопросы взрослого по ближайшему окружению, обращается к взрослому с просьбами, вопросами.		Сопровождает речью игровые и бытовые действия, рисование, конструирование		Вступает в игровое взаимодействие со сверстниками, используя речь.		Пересказывает с опорой на рисунки, вопросы воспитателя		Итоговый показатель по каждому ребенку (среднее значение)	
		н г	к г	н г	к г	н г	к г	н г	к г	н г	к г	н г	к г	н г	к г		
1	Мирон Е.	2		1		1		2		1		2		1		1,4	
2	Ярослав Н.	1		1		1		1		1		2		1		1,2	
3	Алена Ч.	1		1		1		1		1		1		1		1,0	

Условные обозначения: Проявление: не сформирован - 1; находится в стадии формирования - 2 ; сформирован – 3

Примечание:

*показатель "сформирован" означает, что показатель устойчив, не зависит от особенностей ситуации, присутствия или отсутствия взрослого, других детей, настроения ребенка, успешности или не успешности предыдущей деятельности и т. д.

* показатель "находится в стадии формирования" означает, что показатель периодически проявляется и его проявление зависит от особенностей ситуации, наличия контроля со стороны взрослого, настроения ребенка и т. д.

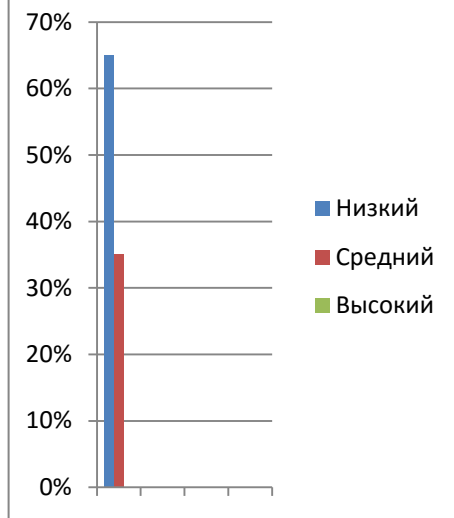
* показатель "не сформирован" означает, что показатель проявляется крайне редко и его появление носит случайный характер

Речевое развитие.

Начало года

конец года

уровни	низкий	средний	высокий	низкий	Средний	высокий
2022-2023	65%	35%	0%			



Педагогическая диагностика «Художественно-эстетическое развитие»

№	Ф.И ребенка	Способен слушать муз.произведение до конца. Узнает знакомые песни		Называет муз.инструменты: погремушки бубен, барабан, колокольчик и т.д.		Умеет выполнять танцевальные движения: кружится в парах, двигаться под музыку с предметами и без, притопывать попеременно ногами.		Рисование: изображает отдельные предметы, подбирает цвета, знает основные цвета и оттенки		Правильно пользуется кистью, красками, карандашом		Лепка: умеет отделять от большого куска маленькие, раскатывает комочки прямыми и круговыми движениями ладоней		Лепит предметы состоящие из 1-3 частей, используя разные приемы		Аппликация: создает изображение предметов из готовых фигур, умеет аккуратно пользоваться клеем при работе		Итоговый показатель по каждому ребенку (среднее значение)	
		н г	к г	н г	к г	н г	к г	н г	к г	н г	к г	н г	к г	н г	к г	н г	к г	н г	к г
1	Мирон Е.	2		2		1		1		2		2		1		1		1,5	
2	Ярослав Н.	1		1		1		1		1		1		1		1		1,0	
3	Алена Ч.	1		1		1		1		1		1		1		2		1,2	

Условные обозначения: Проявление: не сформирован - 1; находится в стадии формирования - 2; сформирован – 3

Примечание:

*показатель "сформирован" означает, что показатель устойчив, не зависит от особенностей ситуации, присутствия или отсутствия взрослого, других детей, настроения ребенка, успешности или не успешности предыдущей деятельности и т. д.

* показатель "находится в стадии формирования" означает, что показатель периодически проявляется и его проявление зависит от особенностей ситуации, наличия контроля со стороны взрослого, настроения ребенка и т. д.

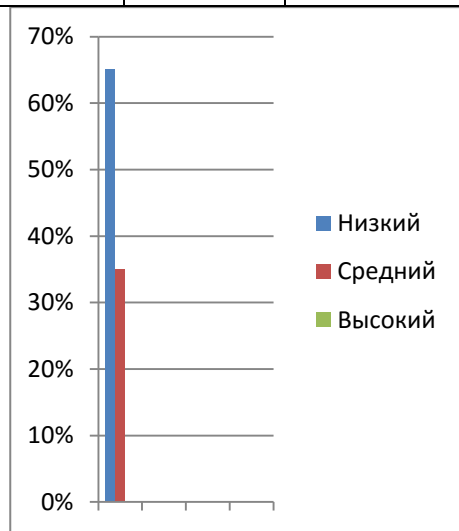
* показатель "не сформирован" означает, что показатель проявляется крайне редко и его появление носит случайный характер

Художественно-эстетическое развитие.

Начало года

конец года

уровни	низкий	средний	высокий	Низкий	средний	высокий
2020-2021	65%	35%	0%			



Педагогическая диагностика «Физическое развитие»

№	Ф.И ребенка	Умеет самостоятельно одеваться и раздеваться в определённой последовательности Пользуется индивид.предметами (носовым платком, расческой, туал. Бумага)		Владеет простейшими навыками поведения во время еды и умывания Приучен к опрятности (замечает беспорядок в одежде, устраняет его при неб.помощи взрослого)		Умеет бегать, изменяя направление, темп бега в соотв. с указаниями воспитателя Может ползать на четверенька		Бросает мяч двумя руками от груди Ударяет мяч 2-3 раза об пол и ловит Бросает вверх 2-3 раза и ловит		Метает предмет правой и левой рукой		Прыгать в длину с места		Итоговый показатель по каждому ребенку (среднее значение)	
		н г	к г	н г	к г	н г	к г	н г	к г	н г	к г	н г	к г	н г	к г
1	Мирон Е.	2		2		2		2		1		1		1,6	
2	Ярослав Н.	2		2		2		1		1		1		1,5	
3	Алена Ч.	1		1		1		1		1		1		1,0	

Условные обозначения: Проявление: не сформирован - 1; находится в стадии формирования - 2 ; сформирован – 3

Примечание:

*показатель "сформирован" означает, что показатель устойчив, не зависит от особенностей ситуации, присутствия или отсутствия взрослого, других детей, настроения ребенка, успешности или не успешности предыдущей деятельности и т. д.

* показатель "находится в стадии формирования" означает, что показатель периодически проявляется и его проявление зависит от особенностей ситуации, наличия контроля со стороны взрослого, настроения ребенка и т. д.

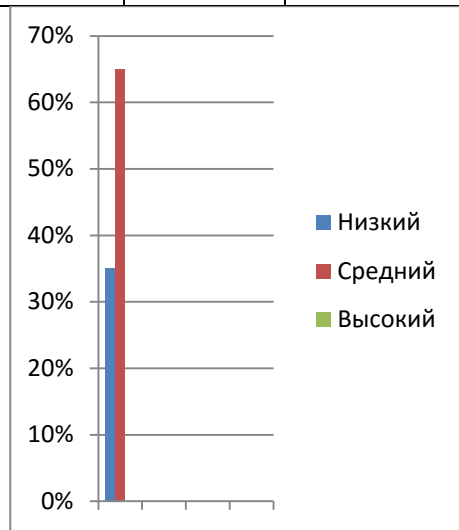
* показатель "не сформирован" означает, что показатель проявляется крайне редко и его появление носит случайный характер

Физическое развитие.

Начало года

конец года

уровни	низкий	средний	высокий	низкий	средний	Высокий
2021-2022	35%	65%	0%			



Аналитическая справка по результатам педагогической диагностики.

Образовательная область	Начало года	Конец года
Социально-коммуникативное развитие	1- 65% 2-35% 3-0%	
Познавательное развитие	1-65% 2-35% 3-0%	
Речевое развитие	1-65% 2-35% 3-0%	
Художественно-эстетическое развитие	1-65% 2-35%	

	3-0%	
Физическое развитие	1-35% 2-65% 3-0%	

Условные обозначения : Высокий уровень-3, средний уровень-2, низкий уровень-1

**ДОКУМЕНТ ПОДПИСАН
ЭЛЕКТРОННОЙ ПОДПИСЬЮ**

СВЕДЕНИЯ О СЕРТИФИКАТЕ ЭП

Сертификат 239564588237167604692681941402602000088068307154

Владелец Фролова Татьяна Васильевна

Действителен с 21.09.2022 по 21.09.2023