

Матрица № 2 от 19.09.2022



Образовательная область «Социально-коммуникативное развитие»

№	Ф.И. ребенка	Старает ли соблюдать правила поведения в общественных местах, в общении со взрослыми и сверстниками		Здороваются, прощаются с работниками детского сада, называют по имени, отчеству		Принимает роль в игре со сверстниками, называют по имени, отчеству		Соблюдает элементарные правила личной гигиены, опрятности. Умеет самостоятельно одеваться, раздеваться, убирать одежду и обувь в шкафчик		Выполняет обязанности по столовой, уголку природы, умеет выполнять индивидуальные и коллективные поручения		Имеет представление о семье. Знает домашний адрес, имена родителей		Старается представлять семью, знает адрес, имена родителей		Итоговый показатель по каждому ребенку (среднее значение)
		н	кг	н	кг	н	кг	н	кг	н	кг	н	кг	н	кг	
1	Гаврильев А.	1	1	1	1	1	1	1	1	1	1	1	1	1	1	1,1
2	Давыдов В.	2	2	2	2	2	2	2	2	2	2	2	2	2	2	1,7
3	Давыдов А.	2	2	2	2	2	2	2	2	2	2	2	2	2	2	1,7
4	Никишич Н.	2	2	2	2	2	2	2	2	2	2	2	2	2	2	1,7
5	Александров М.	2	2	2	2	2	2	2	2	2	2	2	2	2	2	1,7
6	Давыдов А.	1	2	2	2	2	2	2	2	2	2	2	2	2	2	1,8
7	Никишич Н.	2	2	2	2	2	2	2	2	2	2	2	2	2	2	1,8

№	Ф.И. ребенка	н	кг	н	кг	н	кг	н	кг	н	кг	н	кг	н	кг	Итоговый показатель по каждому ребенку (среднее значение)
8	Чирков А.	2	2	2	2	2	2	2	2	2	2	2	2	2	2	1,7
9	Никишич Н.	2	2	2	2	2	2	2	2	2	2	2	2	2	2	1,4
10	Никишич К.	2	2	2	2	2	2	2	2	2	2	2	2	2	2	1,4
11	Никишич Д.	2	2	2	2	2	2	2	2	2	2	2	2	2	2	1,8
12	Давыдов В.	2	2	2	2	2	2	2	2	2	2	2	2	2	2	1,7
13	Гаврильев В.	2	2	2	2	2	2	2	2	2	2	2	2	2	2	1,8

Условные обозначения: Прочитаны: «обзорные» - 1, «детские и сказки» - прочитаны - 1
 Прочитаны:
 * «Сказки» «Обзорные» - сказки, что выучены наизусть, не знают от чужбых детей, сказки и стихи по содержанию, количеству слов, количеству строк, другим детям, выучены ребятами, рассказываю и так же рассказываю, количество строк в 1, 2.
 * «Сказки» «детские и сказки» - сказки, что выучены наизусть, не знают от чужбых детей, сказки и стихи по содержанию, количеству слов, количеству строк в 1, 2.
 * «Сказки» «обзорные» - сказки, что выучены наизусть, не знают от чужбых детей, сказки и стихи по содержанию, количеству слов, количеству строк в 1, 2.

Образовательная область «Социально-коммуникативное развитие»

№	Ф.И. ребенка	Старается соблюдать правила поведения в общественных местах, в общении со взрослыми и сверстниками		Здороваются, прощаются с работниками детского сада, называют по имени, отчеству		Принимает роль в игре со сверстниками, проявляет инициативу в игре, может объяснить сверстнику правила игры		Соблюдает элементарные правила личной гигиены, опрятности. Умеет самостоятельно одеваться, раздеваться, убирать одежду и обувь в шкафчик		Выполняет обязанности по столовой, уголку природы, умеет выполнять индивидуальные и коллективные поручения		Имеет представление о семье. Знает домашний адрес, имена родителей		Старается соблюдать безопасное поведение в быту, в природе, на дороге		Итоговый показатель по каждому ребенку (среднее значение)
		н	кг	н	кг	н	кг	н	кг	н	кг	н	кг	н	кг	
1	Гаврильев А.	1		1		1		1		1		1		2		1,1

2	Дылкин Е,	2		2		2		2		1		1		2		1,7
3	Зимирев А.	2		2		2		2		1		1		2		1,7
4	Иванов И.	2		2		2		2		1		1		2		1,7
5	Киселев М.	2		2		2		2		1		1		2		1,7
6	Лесикова Д.	2		2		2		2		2		2		2		2,0
7	Никонова А.	2		2		2		2		2		2		2		2,0
8	Черных А.	2		2		2		2		1		1		2		1,7
9	Шевелев Н.	2		2		2		2		1		1		2		1,7
10	Цоктоева К.	2		2		1		2		1		1		1		1,4
11	Никонова Д.	2		1		1		2		1		1		2		1,4
12	Левичев В.	2		2		2		2		1		1		2		1,7
13	Гаврилов а В.	2		1		1		2		1		1		2		1,4

Условные обозначения: Проявление: не сформирован - 1; находится в стадии формирования - 2; сформирован - 3

Примечание:

*показатель "сформирован" означает, что показатель устойчив, не зависит от особенностей ситуации, присутствия или отсутствия взрослого, других детей, настроения ребенка, успешности или не успешности предыдущей деятельности и т. д.

* показатель "находится в стадии формирования" означает, что показатель периодически проявляется и его проявление зависит от особенностей ситуации, наличия контроля со стороны взрослого, настроения ребенка и т. д.

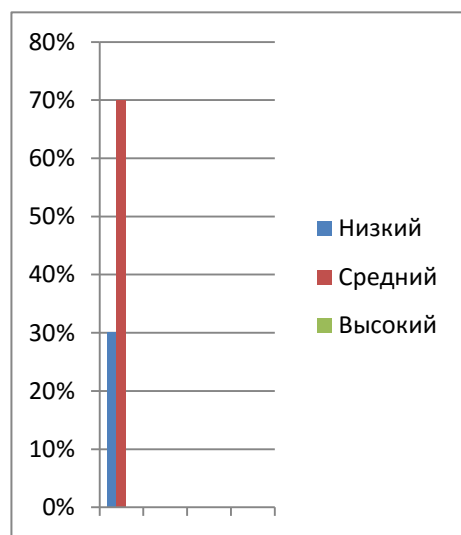
* показатель "не сформирован" означает, что показатель проявляется крайне редко и его появление носит случайный характер

Социально-коммуникативное развитие.

Начало года

конец года

Уровни	низкий	средний	Высокий	низкий	средний	Высокий
2022-2023	30%	70%	0%			



2	Дылкин Е.	1		1		1		1		1		2		1		1,1
3	Зимирев А.	1		1		1		1		1		1		1		1,0
4	Иванов И.	1		1		1		1		1		1		1		1,0
5	Киселев М.	1		1		1		1		1		1		1		1,0
6	Лесикова Д.	2		2		2		2		2		2		1		1,8
7	Никонова А.	2		1		2		2		2		2		1		1,7
8	Черных А.	1		1		1		1		1		1		1		1,0
9	Шевелев Н.	1		1		1		1		1		1		1		1,0
10	Цоктоева К.	1		1		1		1		1		1		1		1,0
11	Никонова Д.	1		1		1		1		1		1		1		1,0
12	Левичев В.	1		1		1		1		1		1		1		1,0
13	Гаврилов а В.	1		1		1		1		1		1		1		1,0

Условные обозначения: Проявление: не сформирован - 1; находится в стадии формирования - 2; сформирован - 3

Примечание:

*показатель "сформирован" означает, что показатель устойчив, не зависит от особенностей ситуации, присутствия или отсутствия взрослого, других детей, настроения ребенка, успешности или не успешности предыдущей деятельности и т. д.

* показатель "находится в стадии формирования" означает, что показатель периодически проявляется и его проявление зависит от особенностей ситуации, наличия контроля со стороны взрослого, настроения ребенка и т. д.

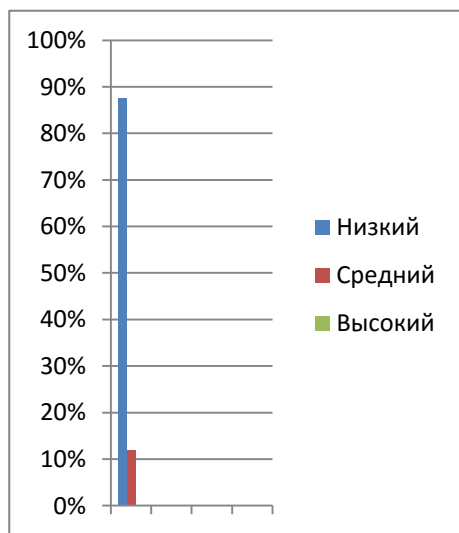
* показатель "не сформирован" означает, что показатель проявляется крайне редко и его появление носит случайный характер

Познавательное развитие.

Начало года

конец года

Уровни	низкий	средний	высокий	низкий	средний	Высокий
2022-2023	87,5%	12,5%	0%			



	Е														
3	Зимирев А.	2		1		1		1		1		1		1,1	
4	Иванов И.	2		1		1		1		1		1		1,1	
5	Киселев М.	2		1		1		1		1		1		1,1	
6	Лесикова Д.	2		2		2		2		2		2		2,0	
7	Никонов а А.	2		2		2		2		2		2		2,0	
8	Черных А.	2		1		1		1		1		1		1,1	
9	Шевелев Н.	2		2		2		1		2		1		1,6	
10	Цоктоева К.	2		1		1		1		1		1		1,1	
11	Никонов а Д.	2		1		1		1		1		1		1,1	
12	Левичев В.	2		1		1		1		1		1		1,1	
13	Га врилова В.	2		1		1		1		1		1		1,1	

Условные обозначения: Проявление: не сформирован - 1; находится в стадии формирования - 2; сформирован - 3

Примечание:

*показатель "сформирован" означает, что показатель устойчив, не зависит от особенностей ситуации, присутствия или отсутствия взрослого, других детей, настроения ребенка, успешности или не успешности предыдущей деятельности и т. д.

* показатель "находится в стадии формирования" означает, что показатель периодически проявляется и его проявление зависит от особенностей ситуации, наличия контроля со стороны взрослого, настроения ребенка и т. д.

* показатель "не сформирован" означает, что показатель проявляется крайне редко и его появление носит случайный характер

Речевое развитие.

Начало года

конец года

Уровни	низкий	Средний	высокий	низкий	средний	высокий
2022-2023	75%	25%	0%			

	ребенка											
1	Гавриль ев А.	1		1		1		1		1		1,0
2	Дылкин Е.	1		1		1		1		1		1,0
3	Зимирев А.	1		1		2		1		1		1,2
4	Иванов И.	1		1		1		1		1		1,0
5	Киселев М.	1		1		1		2		1		1,2
6	Лесиков а Д.	2		2		2		2		1		1,8
7	Никонов а А.	2		2		2		2		1		1,8
8	Черных А.	1		1		1		1		1		1,0
9	Шевелев Н.	2		1		2		2		1		1,6
10	Цоктоев а К.	1		1		1		1		1		1,0
11	Никонов а Д.	1		1		1		1		1		1,0
12	Левичев В.	2		1		1		1		1		1,1

13	Гаврилова В.	1		1		1		1		1		1,0	
----	--------------	---	--	---	--	---	--	---	--	---	--	-----	--

Условные обозначения: Проявление: не сформирован - 1; находится в стадии формирования - 2 ; сформирован – 3

Примечание:

*показатель "сформирован" означает, что показатель устойчив, не зависит от особенностей ситуации, присутствия или отсутствия взрослого, других детей, настроения ребенка, успешности или не успешности предыдущей деятельности и т. д.

* показатель "находится в стадии формирования" означает, что показатель периодически проявляется и его проявление зависит от особенностей ситуации, наличия контроля со стороны взрослого, настроения ребенка и т. д.

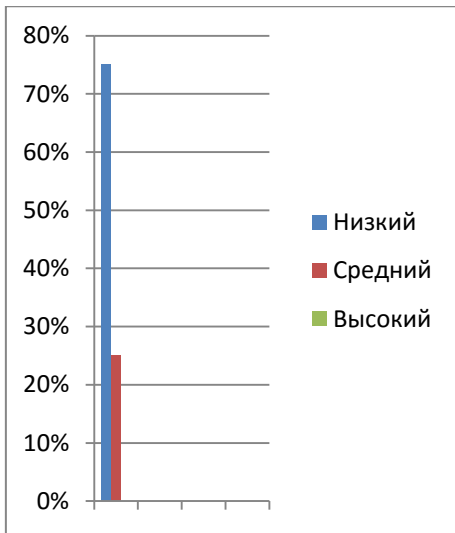
* показатель "не сформирован" означает, что показатель проявляется крайне редко и его появление носит случайный характер

Художественно-эстетическое развитие.

Начало года

конец года

Уровни	низкий	средний	высокий	низкий	средний	высокий
2022-2023	75%	25%	0%			



Образовательная область «Физическое развитие»

	Умеет оказывать	Метает мяч	Строится по заданию	В прыжках в длину с места	Умеет ползать,	Итоговый показатель

№	Ф.И ребенка	себе элементарную помощь при ушибах, обращаться за помощью к взрослым при заболевании, травме		разными способами правой и левой руками, отбивает о пол. Ловит мяч с расстояния		взрослого в шеренгу, в колонну по одному, парами, в круг		сочетает отталкивание со взмахом рук, прыгает через скакалку, ориентируется в пространстве		пролезать, подлезать, перелезть через предметы		по каждому ребенку (среднее значение)	
		н г	к г	н г	к г	н г	к г	н г	к г	н г	к г	н г	к г
1	Гаврильев А.	1		1		1		1		1		1,0	
2	Дылкин Е.	2		2		1		1		2		1,6	
3	Зимирев А.	2		2		1		1		2		1,6	
4	Иванов И.	2		2		1		1		2		1,6	
5	Киселев М.	2		2		1		1		2		1,6	
6	Лесикова Д.	2		2		2		1		2		1,8	
7	Никонова А.	2		2		1		1		2		1,6	
8	Черных А.	2		2		1		1		2		1,6	
9	Шевелев Н.	2		2		1		1		2		1,6	
10	Цоктоева К.	2		1		1		1		1		1,2	
11	Никонова Д.	2		1		1		1		1		1,2	
12	Левичев В.	2		2		1		1		2		1,6	
13	Гаврилова В.	2		1		1		1		1		1,2	

Условные обозначения: Проявление: не сформирован - 1; находится в стадии формирования - 2; сформирован - 3

Примечание:

*показатель "сформирован" означает, что показатель устойчив, не зависит от особенностей ситуации, присутствия или отсутствия взрослого, других детей, настроения ребенка, успешности или не успешности предыдущей деятельности и т. д.

* показатель "находится в стадии формирования" означает, что показатель периодически проявляется и его проявление зависит от особенностей ситуации, наличия контроля со стороны взрослого, настроения ребенка и т. д.

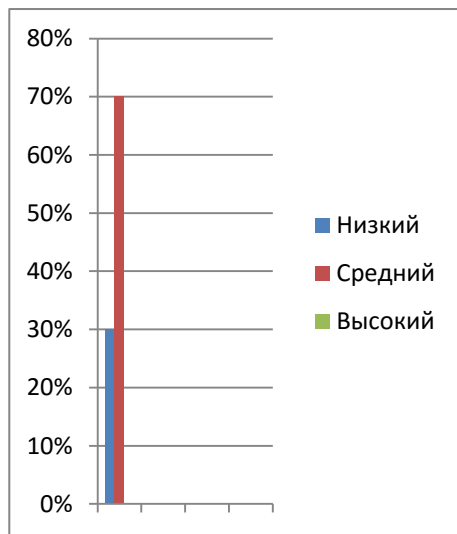
* показатель "не сформирован" означает, что показатель проявляется крайне редко и его появление носит случайный характер

Физическое развитие.

Начало года

конец года

Уровни	низкий	средний	высокий	низкий	средний	высокий
2022-2023	30%	70%	0%			



**Аналитическая справка по результатам педагогической
диагностики.**

Образовательная область	Начало года	Конец года
Социально-коммуникативное развитие	1-30% 2-70% 3-0%	
Познавательное развитие	1-85,5% 2-25,5% 3-0%	
Речевое развитие	1-75% 2-25% 3-0%	
Художественно-эстетическое развитие	1-75% 2-25% 3-0%	
Физическое развитие	1-30% 2-70% 3-0%	

Условные обозначения : Высокий уровень-3, средний уровень-2, низкий уровень-1

**ДОКУМЕНТ ПОДПИСАН
ЭЛЕКТРОННОЙ ПОДПИСЬЮ**

СВЕДЕНИЯ О СЕРТИФИКАТЕ ЭП

Сертификат 239564588237167604692681941402602000088068307154

Владелец Фролова Татьяна Васильевна

Действителен с 21.09.2022 по 21.09.2023