

карты и 2 старшие сестры 1111



Педагогическая диагностика «Социально-коммуникативное развитие»

№	Ф.И ребенка	Старается соблюдать правила поведения в общественных местах, в общении со взрослыми и сверстниками, в природе		Может дать нравственную оценку своим и чужим поступкам/действиям и		Понимает и употребляет в своей речи слова, обозначающие эмоциональное состояние «этические качества, эстетические характеристики»		Понимает скрытые мотивы поступков героев литературных произведений, эмоционально откликается		Выполняет обязанности дежурного по столовой, уголку природы		Имеет предпочтение в игре, выборе видов труда и творчества		Проявляет интерес к совместным играм со сверстниками, в том числе игры с правилами, сюжетно-ролевые игры; предлагает варианты развития сюжета, выдерживает принятую роль		Итоговый показатель по каждому ребенку (среднее значение)	
		н г	к г	н г	к г	н г	к г	н г	к г	н г	к г	н г	к г	н г	к г	н г	к г
1	Саведий Е.	2		2		2		2		2		2		2		2	
2	Владимир Л.	2		2		2		1		2		2		2		1,8	
3	Арина Р.	2		2		2		2		2		2		2		2	
4	Мария Ш.	2		2		2		2		2		2		2		2	
5	Даша К.	2		2		2		2		2		2		2		2	
6	Милена О.	2		2		2		1		2		2		2		1,8	

Педагогическая диагностика «Социально-коммуникативное развитие»

№	Ф.И ребенка	Старается соблюдать правила поведения в общественных местах, в общении со взрослыми и сверстниками, в природе		Может дать нравственную оценку своим и чужим поступкам/действиям и		Понимает и употребляет в своей речи слова, обозначающие эмоциональное состояние» этические качества, эстетические характеристик		Понимает скрытые мотивы поступков героев литературных произведений, эмоционально откликается		Выполняет обязанности дежурного по столовой, уголку природы		Имеет предпочтение в игре, выборе видов труда и творчества		Проявляет интерес к совместным играм со сверстниками, в том числе игры с правилами, сюжетно-ролевые игры; предлагает варианты развития сюжета, выдерживает принятую роль		Итоговый показатель по каждому ребенку (среднее значение)	
		н г	к г	н г	к г	н г	к г	н г	к г	н г	к г	н г	к г	н г	к г	н г	к г
1	Савелий Е.	2		2		2		2		2		2		2		2	
2	Владимир Л.	2		2		2		1		2		2		2		1,8	
3	Арина Р.	2		2		2		2		2		2		2		2	
4	Мария Ш.	2		2		2		2		2		2		2		2	
5	Даша К.	2		2		2		2		2		2		2		2	
6	Милена О.	2		2		2		1		2		2		2		1,8	

Условные обозначения: Проявление: не сформирован - 1; находится в стадии формирования - 2 ; сформирован – 3

Примечание:

*показатель "сформирован" означает, что показатель устойчив, не зависит от особенностей ситуации, присутствия или отсутствия взрослого, других детей, настроения ребенка, успешности или не успешности предыдущей деятельности и т. д.

* показатель "находится в стадии формирования" означает, что показатель периодически проявляется и его проявление зависит от особенностей ситуации, наличия контроля со стороны взрослого, настроения ребенка и т. д.

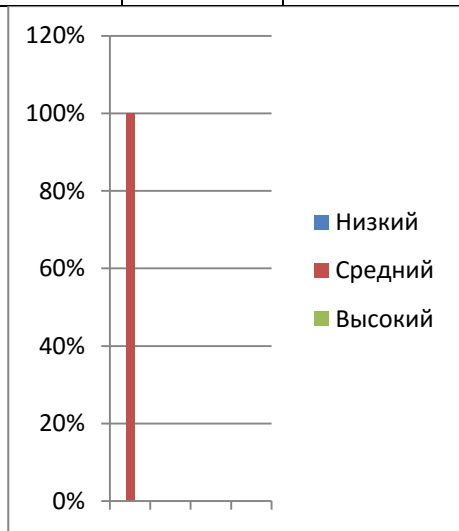
* показатель "не сформирован" означает, что показатель проявляется крайне редко и его появление носит случайный характер

Социально – коммуникативное развитие.

Начало года

конец года

Уровни	низкий	Средний	Высокий	Низкий	средний	высокий
2022-2023	0%	100%	0%			



Педагогическая диагностика «Познавательное развитие»

№	Ф.И ребенка	Знает свои имя и фамилию, адрес проживания, имена и фамилии родителей, их профессии		Знает столицу России. Может назвать некоторые достопримечательности родного города/поселения		Знает о значении солнца, воздуха, воды для человека		Ориентируется в пространстве (на себе, на другом человеке, от предмета, на плоскости)		Называет виды транспорта, инструменты, бытовую технику. Определяет материал (бумага, дерево, металл, пластмасса)		Правильно пользуется порядковыми числительными до 10. Уравнивает 2 группы предметов (+1 и -1) Различает круг, квадрат, треугольник, прямоугольник, овал.		Соотносит объемные и плоскостные фигуры Выкладывает ряд предметов по длине, ширине, высоте, сравнивает на глаз, проверяет приложением и наложением		Называет времена года, части суток, дни недели Ориентируется во времени (вчера — сегодня — завтра; сначала — потом).		Итоговый показатель по каждому ребенку (среднее значение)	
		н	г	н	г	н	г	н	г	н	г	н	г	н	г	н	г	н	г
1	Савелий Е.	2		1		1		2		2		2		1		2		1,6	
2	Владимир Л.	2		1		1		2		2		1		1		1		1,3	
3	Арина Р.	2		2		2		2		2		2		2		2		2	
4	Маша Ш.	2		1		1		2		2		2		1		1		1,5	
5	Даша К.	2		1		1		2		2		2		1		1		1,5	
6	Милена О	2		1		1		2		2		1		1		1		1,3	

Условные обозначения: Проявление: не сформирован - 1; находится в стадии формирования - 2 ; сформирован – 3

Примечание:

*показатель "сформирован" означает, что показатель устойчив, не зависит от особенностей ситуации, присутствия или отсутствия взрослого, других детей, настроения ребенка, успешности или не успешности предыдущей деятельности и т. д.

* показатель "находится в стадии формирования" означает, что показатель периодически проявляется и его проявление зависит от особенностей ситуации, наличия контроля со стороны взрослого, настроения ребенка и т. д.

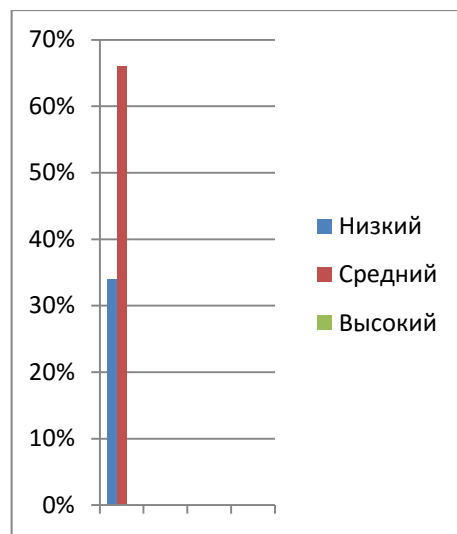
* показатель "не сформирован" означает, что показатель проявляется крайне редко и его появление носит случайный характер

Познавательное развитие.

Начало года

конец года

уровни	низкий	Средний	высокий	Низкий	Средний	высокий
2022-2023	34%	66%	0%			



Педагогическая диагностика «Речевое развитие»

№	Ф.И ребенка	Имеет предпочтение в литературных произведениях, называет некоторых писателей		Может выразительно, связно и последовательно рассказать небольшую сказку, может выучить небольшое стихотворение		Составляет по образцу рассказы по сюжетной картине, по серии картин, относительно точно пересказывает литературные произведения		Умеет аргументировано и доброжелательно оценивать ответ, высказывание сверстника.		Определяет место звука в слове.. Находит слова с заданным звуком		Поддерживает беседу, высказывает свою точку зрения, согласие/несогласие, использует все части речи		Подбирает к существительному прилагательные, умеет подбирать синонимы		Итоговый показатель по каждому ребенку (среднее значение)	
		н г	к г	н г	к г	н г	к г	н г	к г	н г	к г	н г	к г	н г	к г		
1	Савелий Е.	1		2		2		2		1		2		2		1,7	
2	Владимир Л.	1		2		1		2		1		2		1		1,4	
3	Арина Р.	2		2		2		2		1		2		2		1.8	
4	Маша Ш.	1		2		2		2		1		2		2		1.7	
5	Даша К.	1		2		2		2		1		2		2		1.7	
6	Милена О.	1		1		1		2		1		2		1		1.2	

Условные обозначения: Проявление: не сформирован - 1; находится в стадии формирования - 2 ; сформирован – 3

Примечание:

*показатель "сформирован" означает, что показатель устойчив, не зависит от особенностей ситуации, присутствия или отсутствия взрослого, других детей, настроения ребенка, успешности или не успешности предыдущей деятельности и т. д.

* показатель "находится в стадии формирования" означает, что показатель периодически проявляется и его проявление зависит от особенностей ситуации, наличия контроля со стороны взрослого, настроения ребенка и т. д.

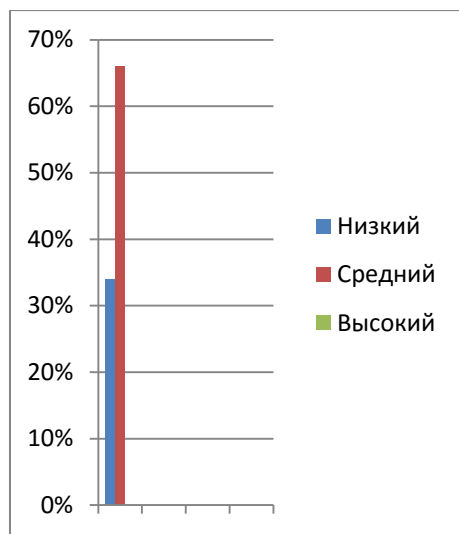
* показатель "не сформирован" означает, что показатель проявляется крайне редко и его появление носит случайный характер

Речевое развитие.

Начало года

конец года

уровни	низкий	средний	высокий	низкий	Средний	высокий
2022-2023	34%	66%	0%			



Педагогическая диагностика «Художественно-эстетическое развитие»

№	Ф.И ребенка	Способен конструировать по собственному замыслу.		Способен использовать простые схематические изображения для решения несложных задач, строить по схеме, решать лабиринтные задачи		Правильно держит ножницы, использует разнообразные приемы вырезания		Создаёт индивидуальные и коллективные рисунки, сюжетные и декоративные композиции, используя разные материалы и способы создания, в т.ч. по мотивам народно-прикладного творчества		Различает жанры муз. произведений, имеет предпочтения в слушании муз. произведений.		Может ритмично двигаться по характеру музыки, самостоятельно инсценирует содержание песен, хороводов, испытывает эмоциональное удовольствие		Умеет выполнять танцевальные движения (поочередное выбрасывание ног в прыжке, выставление ноги на пятку в полуприседе, шаг с продвижением вперед и в кружении)		Играет на детских муз. инструментах несложные песни и мелодии; может петь в сопровождении муз. инструмента		Итоговый показатель по каждому ребенку (среднее значение)	
		н г	к г	н г	к г	н г	к г	н г	к г	н г	к г	н г	к г	н г	к г	н г	к г	н г	к г
1	Савелий Е.	2		2		2		1		1		1		2		1		1,5	
2	Владимир Л.	2		1		2		2		1		1		2		1		1,5	
3	Арина Р.	2		2		2		2		1		2		2		2		1,8	
4	Маша Ш.	2		2		2		1		1		2		2		1		1,6	
5	Даша К.	2		2		2		2		1		2		2		1		1,7	
6	Милена О.	2		1		2		1		1		1		2		1		1,3	

Условные обозначения: Проявление: не сформирован - 1; находится в стадии формирования - 2 ; сформирован – 3

Примечание:

*показатель "сформирован" означает, что показатель устойчив, не зависит от особенностей ситуации, присутствия или отсутствия взрослого, других детей, настроения ребенка, успешности или не успешности предыдущей деятельности и т. д.

* показатель "находится в стадии формирования" означает, что показатель периодически проявляется и его проявление зависит от особенностей ситуации, наличия контроля со стороны взрослого, настроения ребенка и т. д.

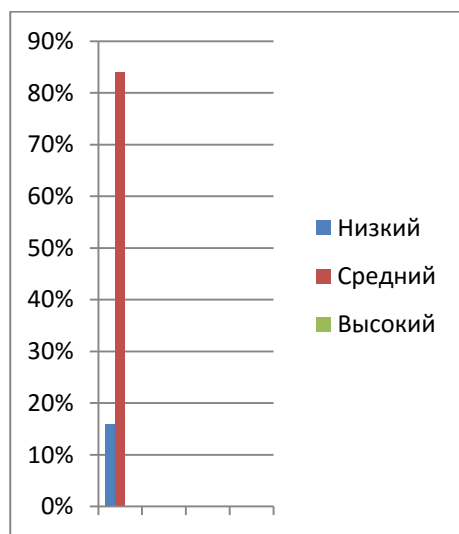
* показатель "не сформирован" означает, что показатель проявляется крайне редко и его появление носит случайный характер

Художественно-эстетическое развитие.

Начало года

конец года

уровни	низкий	средний	высокий	Низкий	средний	высокий
2022-2023	16%	84%	0%			



Педагогическая диагностика «Физическое развитие»

№	Ф.И ребенка	Знает о важных и вредных факторах для здоровья, о значении для здоровья утренней гимнастики, закаливания, соблюдения режима дня		Соблюдает элементарные правила личной гигиены, самообслуживания, опрятности		Умеет быстро и аккуратно одеваться и раздеваться, соблюдает порядок в шкафчике.		Умеет лазать по гимнастической стенке, прыгать в длину с места, с разбега, в высоту с разбега, через скакалку		Умеет перестраиваться в колонну по трое, четверо, равняться, размыкаться, выполнять повороты в колонне		Умеет метать предметы правой и левой руками в вертикальную и горизонтальную цель, отбивает и ловит мяч		Итоговый показатель по каждому ребенку (среднее значение)	
		н г	к г	н г	к г	н г	к г	н г	к г	н г	к г	н г	к г	н г	к г
1	Савелий Е.	2		2		2		2		2		2		2	
2	Владимир Л.	1		2		2		2		2		2		1,8	
3	Арина Р.	2		2		2		2		1		2		1,8	
4	Маша Ш.	2		2		2		2		1		2		1,8	
5	Даша К.	2		2		2		2		1		2		1,8	
6	Милена О.	1		2		2		2		1		2		1,6	

Условные обозначения: Проявление: не сформирован - 1; находится в стадии формирования - 2 ; сформирован – 3

Примечание:

*показатель "сформирован" означает, что показатель устойчив, не зависит от особенностей ситуации, присутствия или отсутствия взрослого, других детей, настроения ребенка, успешности или не успешности предыдущей деятельности и т. д.

* показатель "находится в стадии формирования" означает, что показатель периодически проявляется и его проявление зависит от особенностей ситуации, наличия контроля со стороны взрослого, настроения ребенка и т. д.

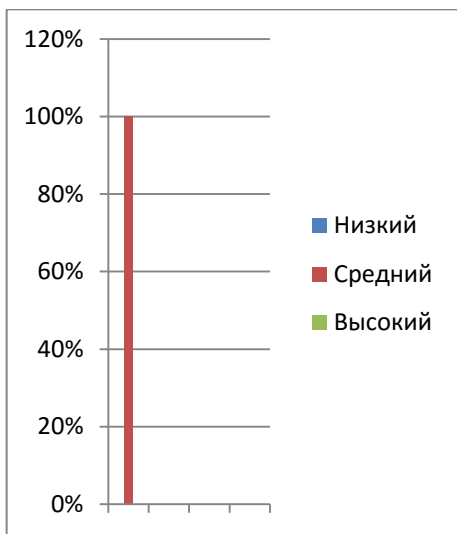
* показатель "не сформирован" означает, что показатель проявляется крайне редко и его появление носит случайный характер

Физическое развитие.

Начало года

конец года

уровни	низкий	средний	высокий	низкий	средний	Высокий
2022-2023	0%	100%	0%			



Аналитическая справка по результатам педагогической диагностики.

Образовательная область	Начало года	Конец года
Социально-коммуникативное развитие	1-0% 2-100% 3-0%	
Познавательное развитие	1-34% 2-66% 3-0%	
Речевое развитие	1-34% 2-66% 3-0%	
Художественно-эстетическое развитие	1-16% 2-84%	

	3-0%	
Физическое развитие	1-0% 2-100% 3-0%	

Условные обозначения : Высокий уровень-3, средний уровень-2, низкий уровень-1

**ДОКУМЕНТ ПОДПИСАН
ЭЛЕКТРОННОЙ ПОДПИСЬЮ**

СВЕДЕНИЯ О СЕРТИФИКАТЕ ЭП

Сертификат 239564588237167604692681941402602000088068307154

Владелец Фролова Татьяна Васильевна

Действителен с 21.09.2022 по 21.09.2023